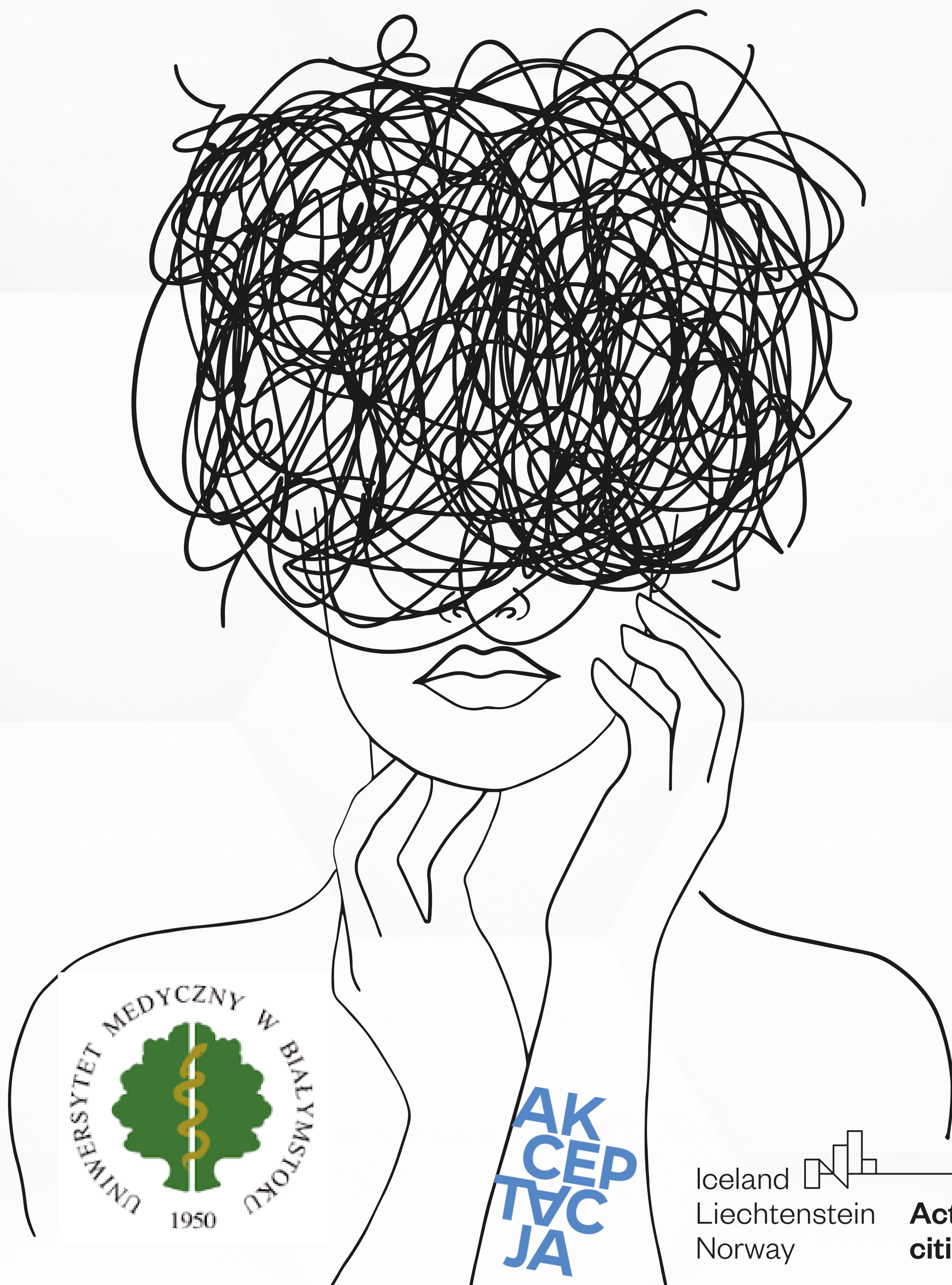


ANNA MARIA SZYMKOWIAK  
JOANNA PRZYBYSZEWSKA -  
GOLDBERG  
ANDRZEJ GUZOWSKI

# PACJENT TRANSPŁCIOWY

Poradnik opieki nad pacjentem transpłciowym



AK  
CEP  
TVC  
JA

Iceland  
Liechtenstein  
Norway



**Active  
citizens fund**



ANNA MARIA SZYMKOWIAK

TRANSPŁCIOWA KOBIETA, KTÓRA NAUCZYŁA SIĘ GODZIĆ W SOBIE DWA BIEGUNY I CZERPAĆ Z TEGO, CO DAJĄ OBA. SPOŁECZNICZKA, RATOWNICZKA I AKTYWISTKA, KTÓRA ZNALAZŁA WŁASNY SPOSÓB NA TO, BY PRZEŁAMYWAĆ UPZIEDZENIA I OBALAĆ STEREOTYPY. PRAGNIE WŁĄCZAĆ, A NIE WYKLUCZAĆ. INICJATORKA, FUNDATORKA I PREZESKA FUNDACJI „AKCEPTACJA, AUTORKA SERII KSIĄŻEK AUTOBIOGRAFICZNYCH, WSPÓLAUTORKA PUBLIKACJI NAUKOWYCH. BOHATERKA KILKU FILMÓW DOKUMENTALNYCH I REPORTAŻY. PASJONATKA DOBREJ MUZYKI I HISTORII. NIE WYOBRAŻA SOBIE ŻYCIA BEZ KSIĄŻEK. HUMANISTKA. AKTYWNIE WSPÓLPRACUJE Z SAMORZĄDEM, CHCĄC W TEN SPOSÓB MIEĆ WPŁYW NA TO, CO SIĘ DZIEJE W NAJBLIŻSZYM OTOCZENIU.

JOANNA PRZYBYSZEWSKA-GOLDBERG

LEKARZ, W TRAKCIE SZKOLENIA SPECJALIZACYJNEGO Z DERMATOLOGII I WENEROLOGII. STUDIOWAŁA NA UNIWERSYTECIE MEDYCZNYM W WARSZAWIE ORAZ UNIWERSYTECIE HEBRAJSKIM W JEROZOLIMIE. PRACOWAŁA JAKO LEKARZ W POLSCE, IZRAELU ORAZ STANACH ZJEDNOCZONYCH. OD CZASÓW STUDENCKICH ZAANGAZOWANA W WOLONTARIAT MEDYCZNY, UDZIELAJAC POMOCY PACJENTOM ODMIENNYM KULTUROWO.

ANDRZEJ GUZOWSKI

DOKTOR NAUK O ZDROWIU, ASYSTENT W ZAKŁADZIE ZINTEGROWANEJ OPIEKI MEDYCZNEJ UNIWERSYTETU MEDYCZNEGO W BIAŁYMSTOKU. BYSTRY OBSERWATOR ŚWIATA, DZIENNIKARZ, REPORTAŻYSTA RADIOWY; W 2007 R. REPREZENTOWAŁ POLSKĄ RADIOFONIE NA PRESTIŻOWYM KONKURSIE RADIOWO TELEWIZYJNYM W BARCELONIE PREMIOŚ ONDOS. WYGRAŁ TAKŻE STYPENDIUM IM. JACKA STWORY DLA MŁODYCH REPORTAŻYSTÓW - FUNDOWANE PRZEZ PREZESA POLSKIEGO RADIA. OD ZAWSZE SZUKA TEGO, CO ŁĄCZY, A NIE DZIELI.

Iceland   
Liechtenstein  
Norway **Active  
citizens fund**

ISBN 978-83-67454-86-5



AK  
CEP  
TVC  
JA